

**HINZ**

VERANSTALTUNGS



PLANUNG

**ZNOY**

A black and white portrait of a man with a prominent mustache, wearing a dark hat and a suit with a patterned tie. The word "SOMMER" is overlaid in a black box across the center of the image.

SOMMER



# EVENT

VIELSCHICHTIG. URBAN. ANPASSUNGSFÄHIG.

## HINZ x KUNZ

Von den Namen Heinrich und Konrad abgeleitet, zwei ehemals häufige und gängige männliche Vornamen, bedeutet es im heutigen Sprachgebrauch „Jedermann“.

Das HINZxKUNZ ist vielschichtig, urban und ehrlich.

Es spricht neben Lieschen Müller & Jon Doe jeden an der Lust hat, offen, ungezwungen, unkompliziert & gemütlich mit Freunden seine Zeit zu verbringen.

Wir bieten ein Gastronomiekonzept zwischen Kneipe und Klub - den KneipenKlub! Unser Zweiraum-Konzept hat vielfältige Gestaltungsmöglichkeiten und wird durch unsere Terrasse komplettiert.

Wir bieten für unterschiedlichste Anlässe das passende Arrangement und ein maßgeschneidertes Gesamtkonzept an - alles aus einer Hand.

Das HINZxKUNZ ist ein idealer Ort für Incentives, Show Cases, (Produkt-) Präsentationen, Firmenjubiläen, besondere Meetings und weitere Veranstaltungen nach Maß.

WIR KÖNNEN NOCH VIEL MEHR. VERSPROCHEN!

# RAUM

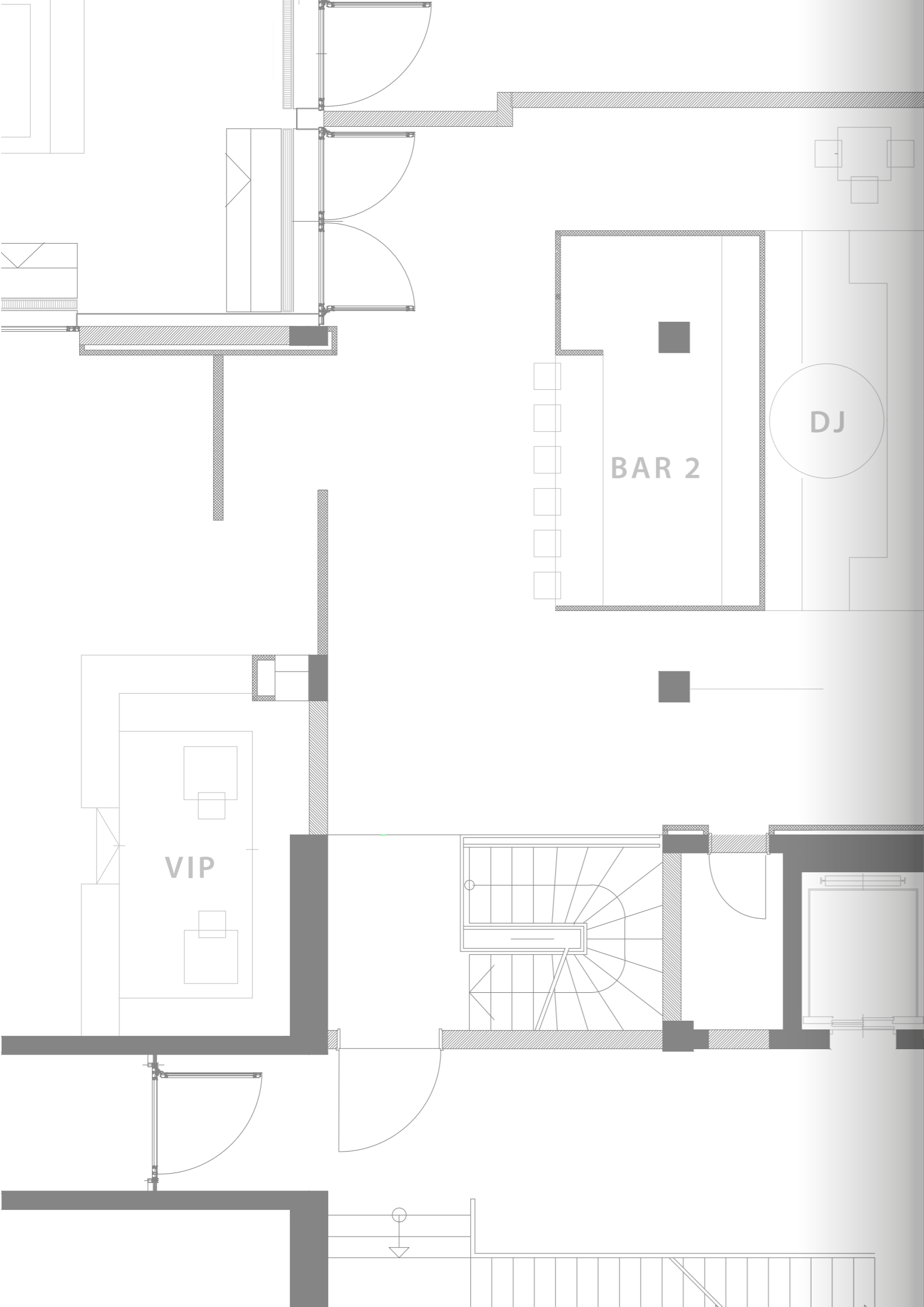




>> Eine Bar ist ein Ort,  
den man als sein Wohnzimmer betrachtet.  
Wo man ein Stück zu Hause ist,  
aber gehen kann, wann man will. <<

Charles Schumann





# DIE

RAUMWUNDER

## HINZ x ZNUN

Die Kneipe mit ihren 167m<sup>2</sup> ist geprägt durch ihre organisch geformte Lichtinstallation und der in den Raum fließenden Bar, die vor den bodentiefen Fenstern eine ständige Verbindung nach draußen und damit verbunden mit der historischen Altstadt herstellt. Natürlich anmutende Formen stehen im Vordergrund und gehen eine Symbiose mit dem industriell-schicken Design des Interieurs ein.

Die KNEIPE ist ausgelegt für Empfänge, das Einnehmen eines Aperitifs und für Flying Fingerfood, Schulungen oder kleinere Feierlichkeiten.

Mit oder ohne? Durch mobile Sofas und Tischelemente ist der Raum variabel nutzbar.

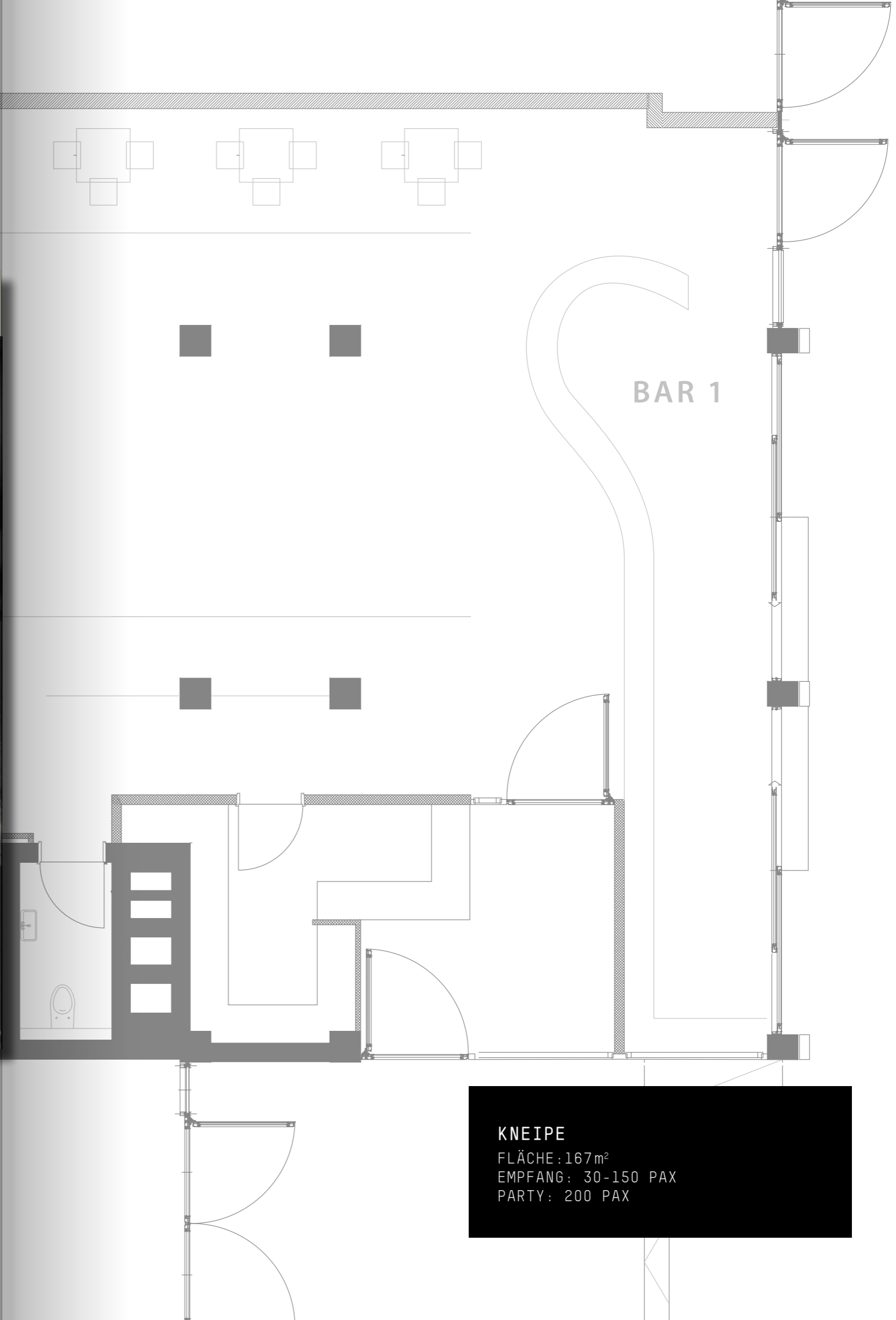
### FAKTEN:

167m<sup>2</sup>, Empfang: 30 - 150 PAX, Party: 200 PAX,  
separate Musikanlage, mehrere Sitz- und Stehmöglichkeiten

# KNEIPE

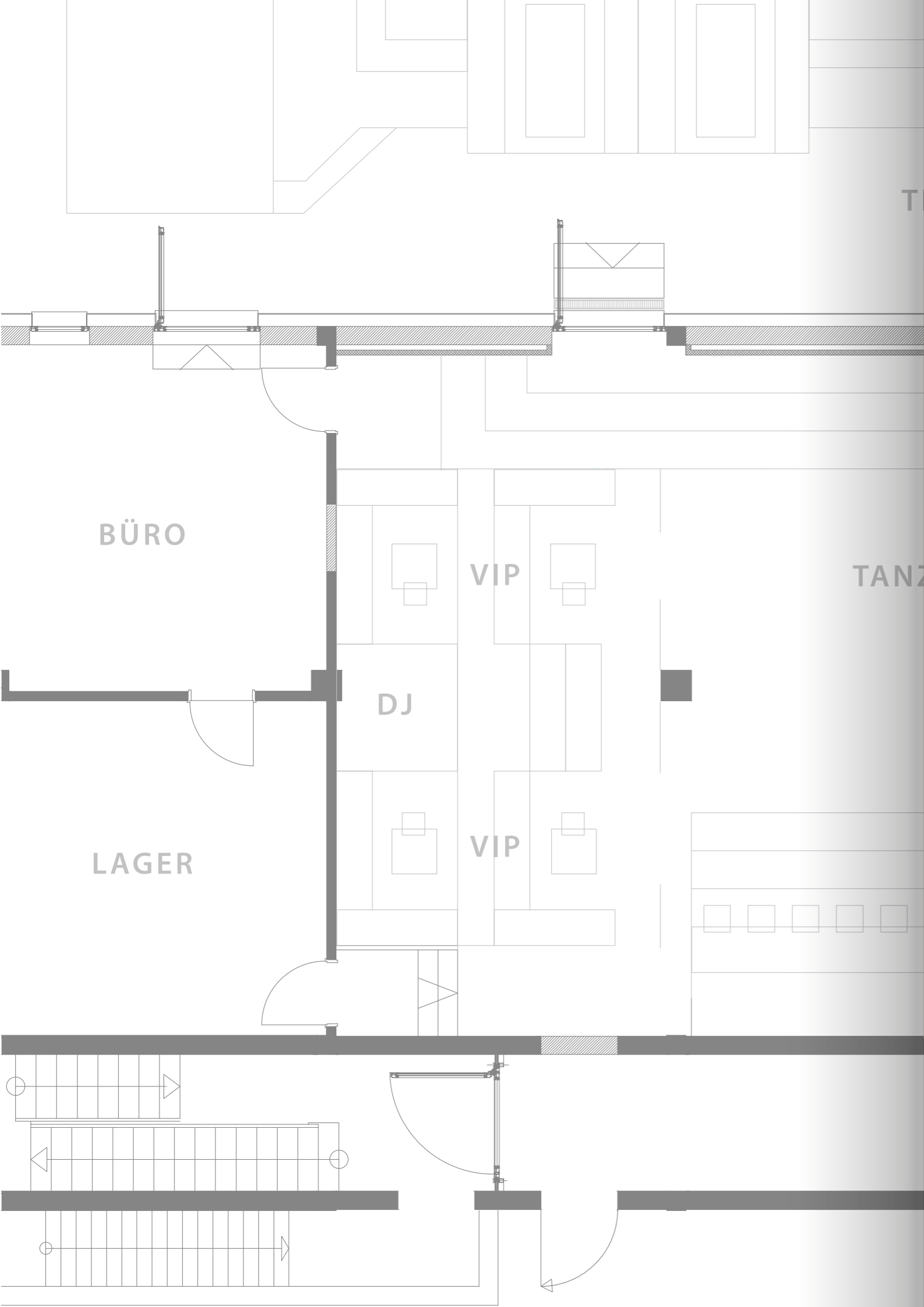
### KNEIPE

FLÄCHE: 167m<sup>2</sup>  
EMPFANG: 30-150 PAX  
PARTY: 200 PAX



BAR 1

**KNEIPE**  
FLÄCHE: 167m<sup>2</sup>  
EMPFANG: 30-150 PAX  
PARTY: 200 PAX



TERRASSE

# DER

HERZSTÜCK

## HINZ x KUNZ

Der KLUB mit seinen 170m<sup>2</sup> ist das pulsierende Herzstück vom HINZxKUNZ. Unverkennbar und unique piece ist die industriell anmutende Deckeninstallation. Komplettiert wird das Ambiente durch bodentiefe Fenster, die einen direkten Einblick auf die Terrasse bieten. Auch hier ist uns die Verbindung mit außen wichtig. Die kaskadenförmige Gestaltung des Bodens mündet in ihrer Mitte in die großflächige Tanzfläche und bietet somit einen Rundumblick durch den Raum. Bei der Gestaltung des Raumes war eine optimale Akustik die oberste Maxime. Neben einer herausragenden Klangqualität bei musikalischen Darstellungen, eignet sich die Anlage auch für Vorträge und Präsentationen. Im hinteren Teil des Raumes befinden sich vier großzügige Sitzbereiche, die separat oder einzeln genutzt werden können. Durch die 1,20 Meter Höhendifferenz zur Tanzfläche bietet sich dieser Teil des Raumes auch ideal für eine kleine Bühne an. Podiumsdiskussion, Konzert oder Poetry Slam - hier sind der Fantasie keine Grenzen gesetzt. Durch den unbebauten Mittelteil bieten sich mannigfache Möglichkeiten der Bestuhlung und Raumgestaltung. Vorträge, kleinere Bankette, Hochzeiten, Jubiläen, Produktpräsentationen, Schulungen, das Arbeiten in Arbeitsgruppen, Versammlungen oder größere Feierlichkeiten mit Tanzfläche sind nur einige Möglichkeiten der Nutzung.

FAKTEN:

170m<sup>2</sup>, Dinner: 60 - 90 Pax, Vortrag (bestuhlt): 100 - 110 PAX,

Vortrag (stehend): 120 - 125 PAX, Workshop: 40 - 60 PAX, Party: 300 PAX

# KLUB

### KLUB

FLÄCHE: 170m<sup>2</sup>

DINNER: 60-90 PAX

VORTRAG: BESTUHLT 100-110 PAX

VORTRAG: STEHEND 120-125 PAX

WORKSHOP: 40-60 PAX

PARTY: 300 PAX

TERRASSE

ZFLÄCHE

VIP

BAR 3



**KLUB**

FLÄCHE: 170m<sup>2</sup>

DINNER: 60-90 PAX

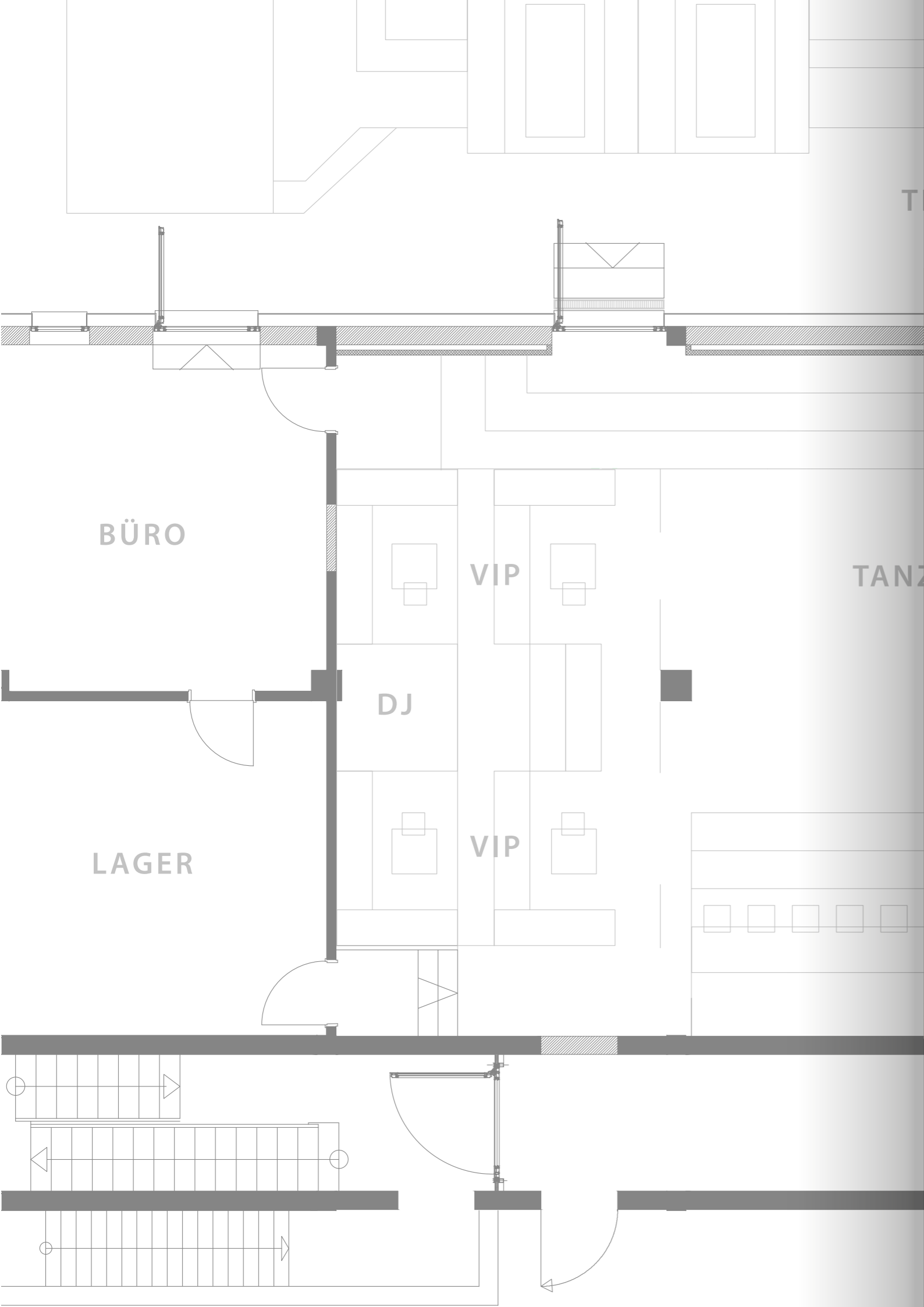
VORTRAG: BESTUHLT 100-110 PAX

VORTRAG: STEHEND 120-125 PAX

WORKSHOP: 40-60 PAX

PARTY: 300 PAX





TERRASSE

# DIE

DRAUßEN - MITTENDRIN

## HINZ × ZNUN

Die TERRASSE bietet mit ihren rund 100m<sup>2</sup> Platz für bis zu 90 Personen. Separiert vom Trubel des hektischen Stadtgeschehens, im hinteren Teil des Objektes, kann man hier den stressigen Alltag hinter sich lassen. Die Terrasse rundet sowohl im Sommer als auch im Winter deine Veranstaltung räumlich ab.

Der begrünte Hinterhof mit seinen kuscheligen Holzhäuschen bietet Platz für individuelle Gestaltung und ist abends durch einen separaten Zugang über die Straße begehbar. Ob Grill- und Sommerfeste, als Raucher- oder Ruhebereich, kleinere Feierlichkeiten im Sommer oder als Glühweindörfchen im Winter, durch die beheizten Holzhäuschen ist die Terrasse ein All-rounder für das ganze Jahr.

### FAKTEN:

100m<sup>2</sup>, Empfang: 30 - 90 PAX, Bestuhlte Nutzung: 50 PAX,  
Unbestuhlte Nutzung: 120 PAX

# TERRASSE

### TERRASSE

FLÄCHE: 100m<sup>2</sup>  
EMPFANG: 30-90 PAX  
BESTUHLTE NUTZUNG: 50 PAX  
UNBESTUHLTE NUTZUNG: 120 PAX

TERRASSE



FLÄCHE

VIP

BAR 3

TERRASSE

FLÄCHE: 100m<sup>2</sup>

EMPFANG: 30-90 PAX

BESTUHLTEE NUTZUNG: 50 PAX

UNBESTUHLTE NUTZUNG: 120 PAX





Haupt  
Hopsen & Salz

HINS KUNZ

Dessert  
Tegula

Heineken









# DIE

MITTENDRIN

## HINZ x ZUK

Gelegen im Herzen der Altstadt Nürnbergs, direkt an der malerischen Stadtmauer am Marientorgraben, kannst du und deine Gäste von der exponierten Lage direkt am Altstadtring profitieren: schnelle Erreichbarkeit und Anbindung, viele Parkmöglichkeiten, öffentliche Verkehrsmittel direkt vor der Haustüre. Alle namhaften Hotels sind fußläufig 7 Minuten entfernt.

ANFAHRT

Straßenbahn Linie 8 - Marienstraße

U-Bahn Linie U3/U2 - Wöhrder Wiese

PKW - Nürnberg Centrum

Eigene Parkplätze

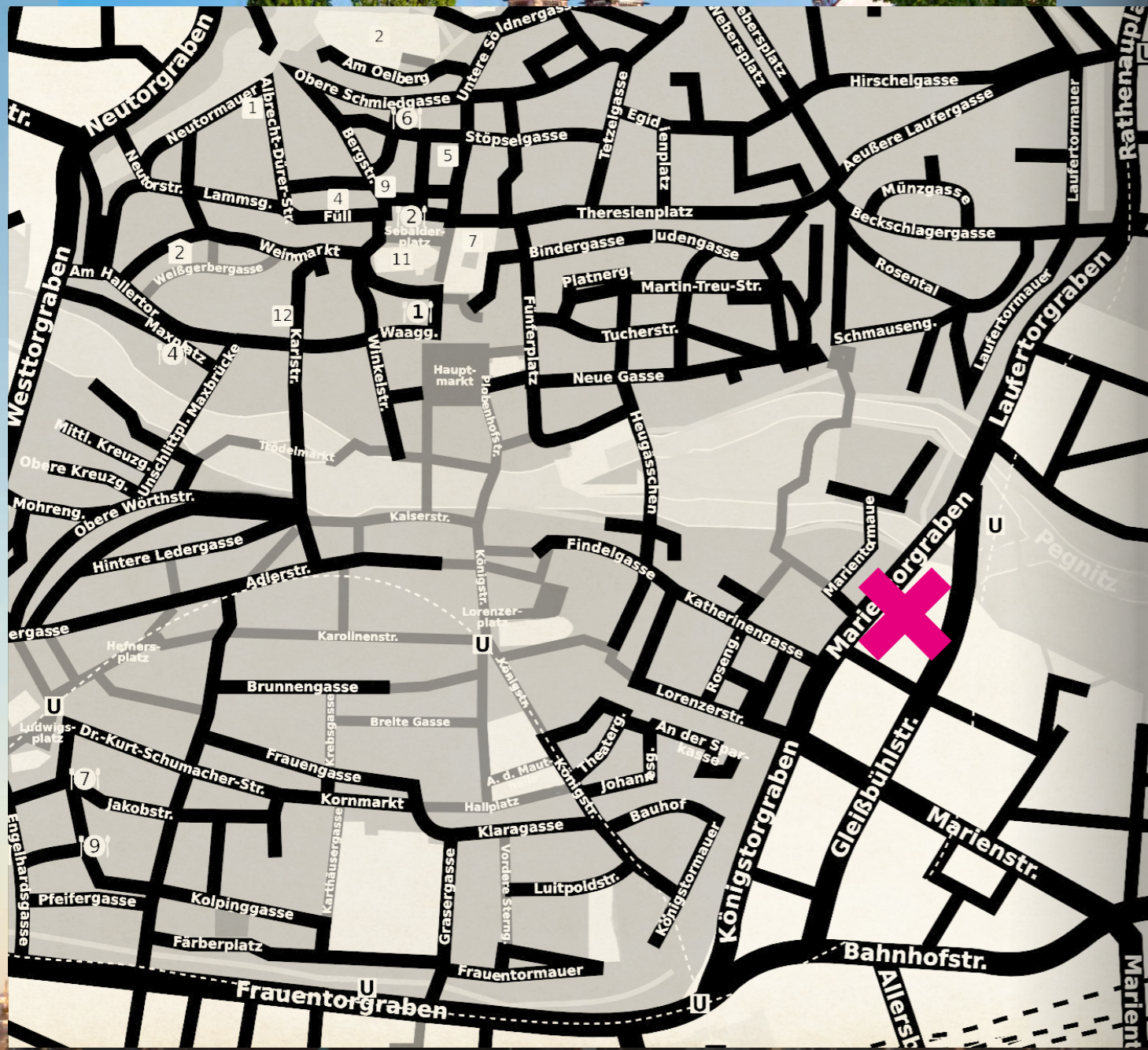
Fußläufig 5 Minuten vom Hauptbahnhof Nürnberg

in Richtung Rathenauplatz oder

aus der Innenstadt (Lorenzkirche)

# LAGE









# DER

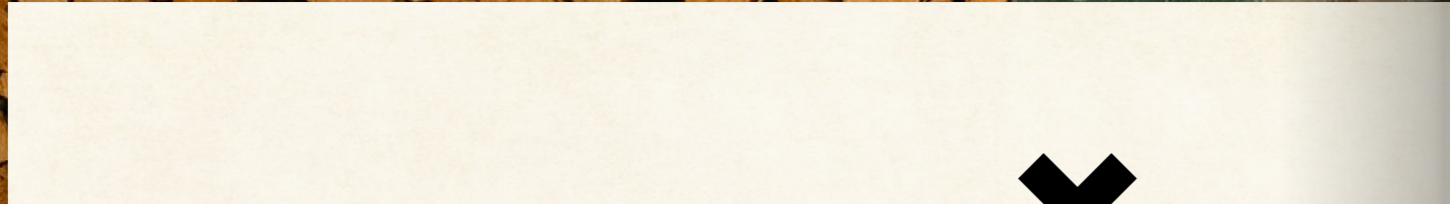
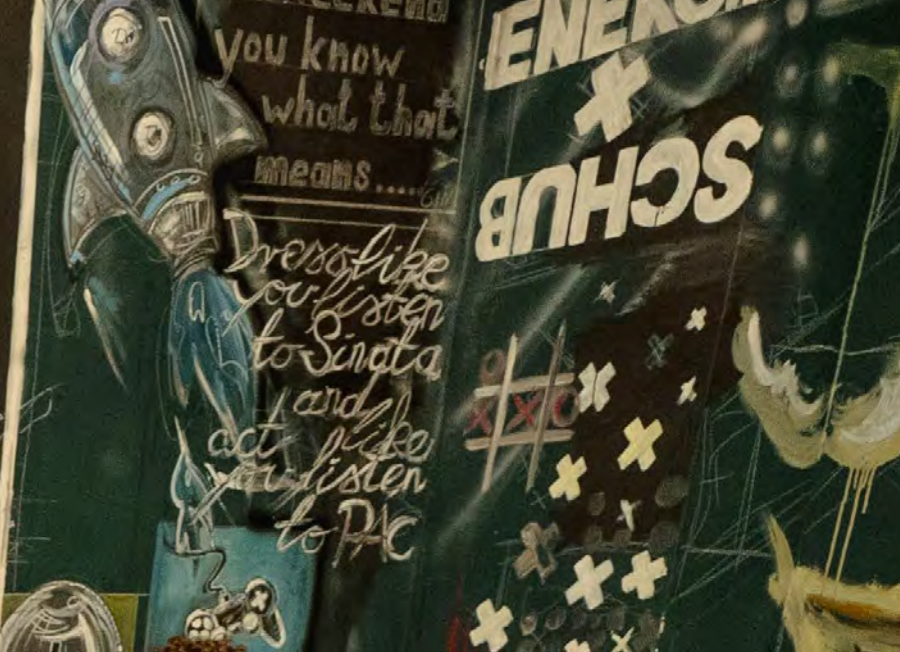
IN PERSON

## HINZ x KUNZ

Gemäß unserer Philosophie ist auch unser Team bunt, vielfältig und international. Bei uns zählt das WIR-Gefühl. Trotz unterschiedlicher Charaktere, Eigenschaften und Fähigkeiten, verbindet uns eine tiefe Leidenschaft für die Gastronomie. Erst wenn der Gast mit einem Lächeln das HINZxKUNZ verlässt, sind wir zufrieden.

Wir sehen uns als große Familie, in der jeder ein Teil zum Erfolg und zum Bestehen beiträgt. Wie in einem Uhrwerk greift ein Zahnrad ins andere und komplettiert somit das große Ganze.

# STAB





# EXTRA

DAS KÖNNEN WIR NOCH

## HINZ x KUNZ

### Technik

Wir besitzen ein großes Repertoire an moderner technischer Ausstattung. Ob Konferenz-, Musik-, Licht-, Video- oder Drohnentechnik wir können viele Anfragen inhouse lösen.

### Tiefgarage

Unter unserem Objekt befindet sich eine eigene Tiefgarage mit der Möglichkeit E-Autos zu laden.

### Poppin' Deli

Klein aber fein - im vorderen Teil des HINZxKUNZ befindet sich eine kleine Vorbereitungsküche, in der wir unterschiedlichste Streetfood Konzepte mit unseren Köchen abbilden können.

### Klimatisierung

Sommer wie Winter ein angenehmes Raumgefühl. Neben hochwertigen Luftreinigungsgeräten haben wir 2020 auch eine ökostrom-betriebene Klimaanlage nachgerüstet, die alle Räumlichkeiten nach Wunsch temperiert.

### Nachhaltigkeit und Regionalität

Auch als Klub- und Kneipenbetrieb sind wir bemüht unseren CO2 Abdruck so gering wie möglich zu halten. Regionale Lieferanten im Bereich Lebensmittel sowie regionale Industrie- und Getränkepartner in den Bereichen Bier, Wein, Wasser, Saft und sogar Energy Drinks sind neben unserer Low-Waste Policy Grundpfeiler unserer Nachhaltigkeitsstrategie.

# WUNSCH

**FRÜCHTECKE®**  
Schlosser  Wenn trinken zum Genuss wird... seit 1929





# BAR

VOR ORT. WO DU UNS BRAUCHST.

## HINZ x ZUNK

Wir kommen mit unserem Team auch gerne zu dir in die Firma, auf deine Firmenfeier oder ganz privat zu dir nach Hause.

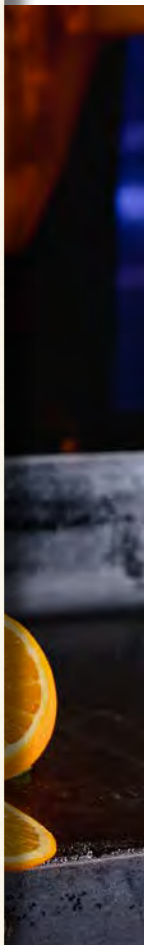
Mit unserem geschulten Personal bewirten wir dich und deine Gäste vom kleinen Get-Together bis hin zur Großveranstaltung.

NIMM MIT UNS KONTAKT AUF

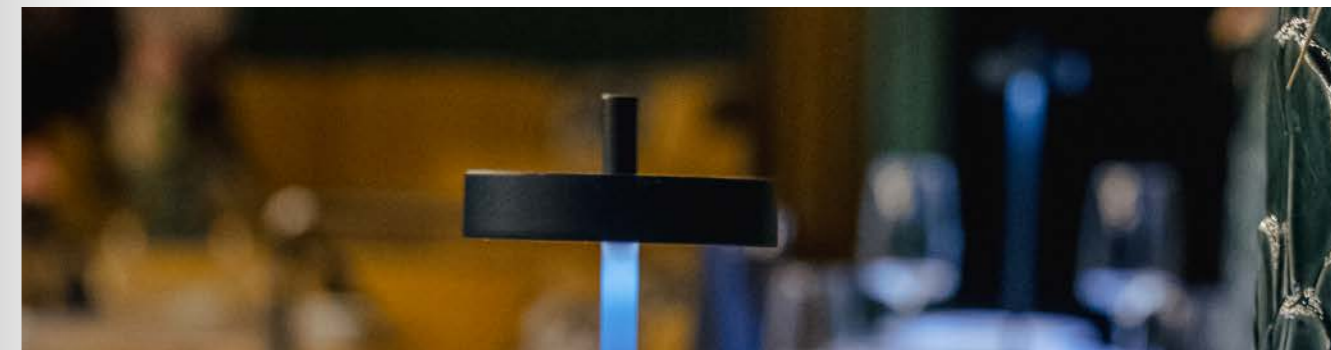
T: 0151/44694313

E: [kim@hinzxcunz.de](mailto:kim@hinzxcunz.de)

# CATERING







# DER

WIR, HIER UND JETZT

## HINZ x ZUNZ

Marienborgraben 13  
90402 Nürnberg  
[www.hinzxkunz.de](http://www.hinzxkunz.de)

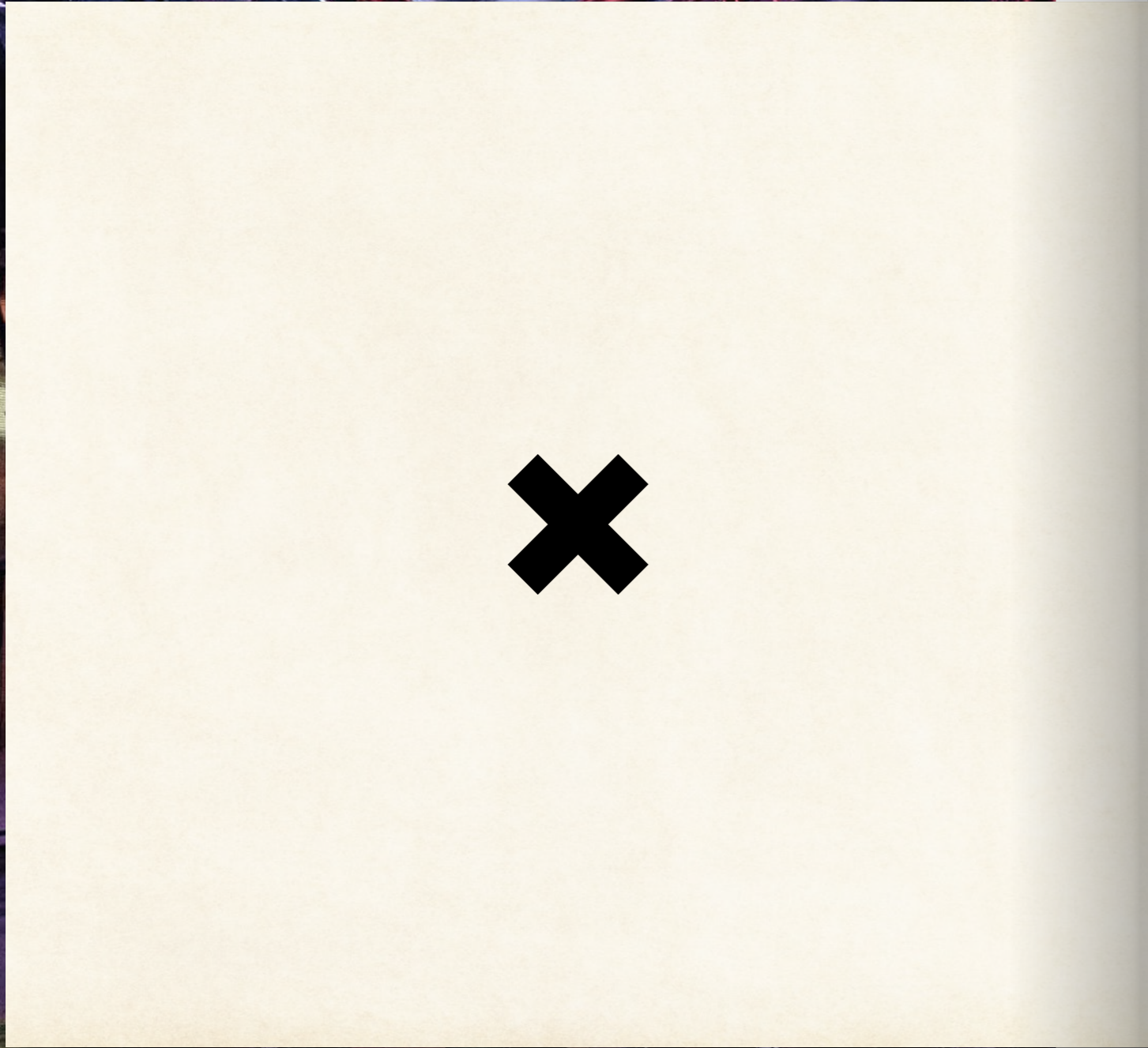
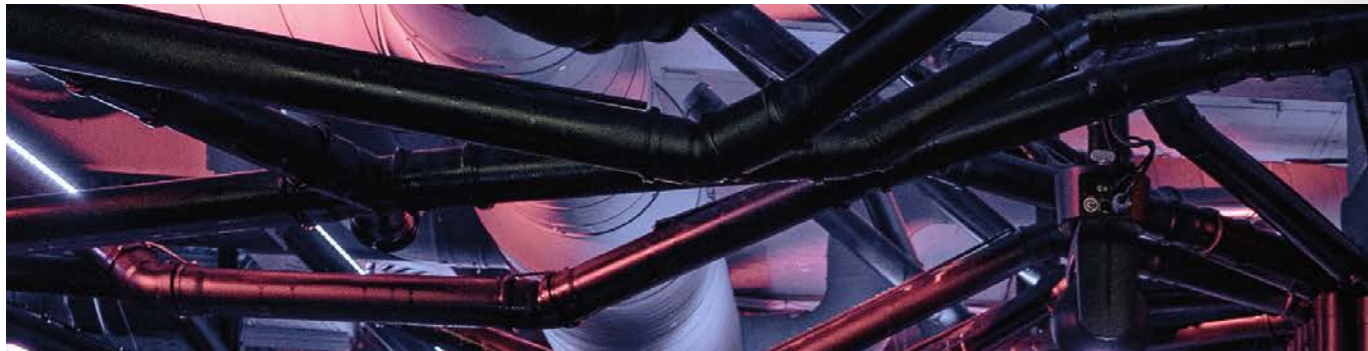
T: 0151/44694313  
E: [kim@hinzxkunz.de](mailto:kim@hinzxkunz.de)

REFERENZEN FIRMENKUNDEN:

1. FCN, Act3, Adidas, Bausch & Lomb, Bohne und Kleid, Business & Service, Cinecitta, Continental, Eventpiloten, FYFF, Galerie Von & Von, Gasthaus Pillhofer, GoHo Magazine, Herzblut, Immowelt, JustStayUp, KPMG, ParkPlaza, Pegador, Puma, SupermArt, Terraplan Immobilien, Unlimited, Wormland, Zeit und Raum, OMR, Siemens uvm.

# KONTAKT







**HINZ**

KNEIPEN



KLUB

**ZNOY**